

RxSpotlight[®] for Windows

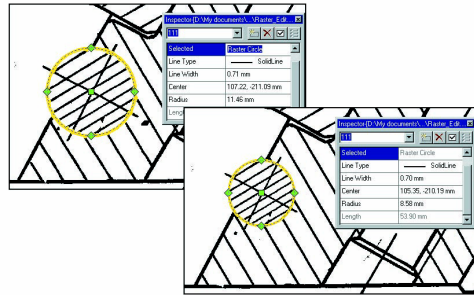
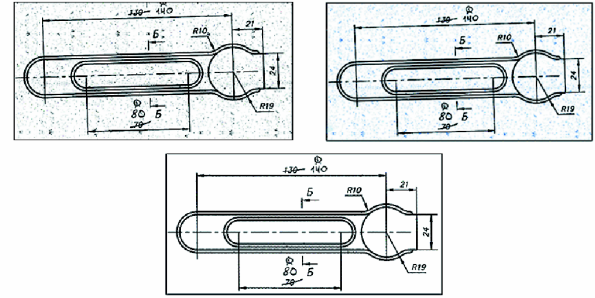
RxSpotlight™, her çeşit taranmış raster resim (renkli, griton, monochrome) için ilk gerçek melez çizim editörü ve güçlü raster-vektör dönüştürücüsüdür. RxSpotlight™ kullanarak, taranmış çizim, taslak, harita ve diğer grafiklerinizi temizleyebilir, değiştirebilir, güncelleyebilir ve vektöre çevirebilirsiniz. RxSpotlight™ for Windows raster resimlerin edit edilmesinde gerçek CAD stili ortaya koymaktadır.

- Gerçek melez çizim editörü
- Raster nesnelere
- Tam renkli ve griton desteği
- Limitsiz çalışma alanı
- Otomatik rasterdan vektöre dönüştürme
- Kullanıcı tanımlı uygulama ortamı
- OLE otomasyonu
- Visual Basic VB-Script desteği

Raster Düzeltme Araçları

RxSpotlight™, renkli ve siyah-beyaz resimleri geliştirmek için; eğiklik giderme, renkli ve siyah-beyaz filtreler, renk düzeltme, eğiklik giderme, dört nokta düzeltme, doğrusal ve doğrusal olmayan resim çarpıklıklarını giderme, kırpma, döndürme ve yeniden boyutlandırma gibi birçok özellik sunar.

Tek bir tıklama ile, tanımlanmış bir komut kümesi kullanarak resimleri düzeltebilirsiniz.

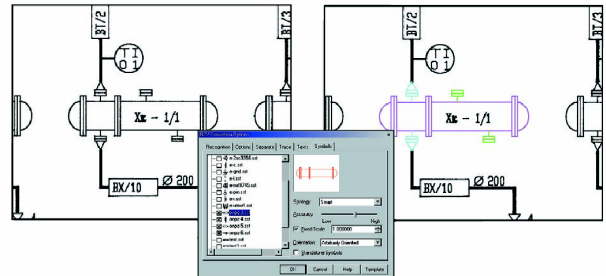


Raster Nesnelere Melez Grafikler

RxSpotlight™ melez teknolojisi sadece vektör değil raster nesnelere de (raster çizgi, eğri ve daireler) seçmek için aynı araçları kullanmanıza imkan verir. Raster ve vektör nesnelere her ikisinde çeşitli özelliklere (çizgi tipi, işaretleyici tipi vs.) sahiptir ve öznelikler diyalogu içinde değiştirebileceğiniz hassas geometriye sahiptir. Ayrıca tutmakları ile raster ve vektör nesnelere geometrilerinde de değişiklik yapabilirsiniz. RxSpotlight™ raster ve vektör grafiklere aynı şekilde ve gerçek "melez" grafikler olarak muamele eder.

Semboller

RxSpotlight™ rastgele seçilmiş raster sembollerini önceden tanımlanmış şablonlar ile eşleştirerek tanıyabilir. Tanınmış semboller farklı bir ölçeğe ve rastgele seçilmiş bir dönme açısına sahip olabilir. Program yeni sembollerini tanıması için kolayca eğitilebilir. Kütüphanelere şablonlar eklenebilir.



Renkli Resimlerin Tabakalar Halinde Yayılması

Daha ileri düzeyde düzenleme veya raster-vektör dönüşümü için, renkli ve siyah beyaz resimleri ayrı siyah beyaz tabakalar haline ayırabilirsiniz.

Yarı Otomatik Raster-Vektör Dönüşümü (İzleme)

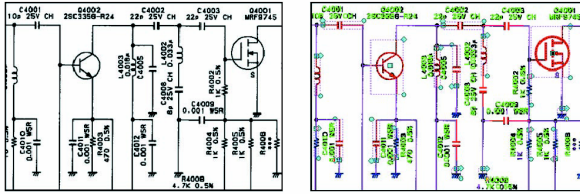


Raster bir çizgi, sembol, eğri, daire veya şekli vektöre dönüştürmek için tüm yapmanız gereken kaynak raster nesne üzerinde bir noktaya tıklamaktır. Orijinal rasteri koruyan, silen veya düzleştiren çeşitli izleme modları bulunur. Ayrıca raster taramaları tanıyabilir ve rastgele seçilmiş eğrileri

çoklu çizgiler yardımı ile izleyebilir. Çoklu çizgileri izlerken, program en muhtemel izleme yönünü otomatik olarak tanımlayabilmektedir. Siyah-beyaz, renkli ve gri-ton resimleri izleyebilirsiniz.

Otomatik Raster-Vektör Dönüşümü (Pro versiyonu)

Otomatik raster-vektör dönüşümü için geliştirilmiş algoritmalar bir toplu modda bile taranmış resimlerin CAD dosyalarına dönüşmesine izin verir.



RxSpotlight™, raster çizgileri, eğrileri, daireleri sembolleri, noktaları, çoklu çizgileri, şekilleri ve taramaları tanıyabilir ve benzer vektör nesnelere dönüştürür. Ayrıca çizgi tiplerini, genişlik ve boyut vektörlerini tanıyabilir. Sonuç vektör nesnelere ağırlık, katman ve renklerine göre ayrılabilir. Yerleşik OCR modülü çizim üzerindeki metinleri tanıyabilir. Ayrıca harici OCR modülü de kullanabilirsiniz. Programa yeni metin karakterlerini tanıması öğretilir.

Vektör Geliştirme Araçları

Otomatik (parçaları birleştirme, arakesit düzeltme, düşük boyutlu vektör nesnelere kaldırma, çizgileri hizaya getirme, vs.) ve etkileşimli (açıkça belirtilmiş parçaları birleştirme) düzeltme prosedürlerini kullanarak vektöre dönüştürme sonuçlarını düzeltebilirsiniz.

Otomasyon

Script Studio ve Batch Studio özellikleri karmaşık resim ve vektör işleme komut kümelerini oluşturmanıza size yardımcı olur. Ayrıca RxSpotlight™ komutlarını çalıştırmak veya diğer uygulamaya yazılımları ile iletişim kurmak için dahili komut dilini, OLE/DDE arayüzünü ve VB Script desteğini de kullanabilirsiniz.

Esnek Kullanıcı Arayüzü

RxSpotlight™ arayüzü; yeni menüler, araç çubukları, kapsam menüleri, kısayol tuşları yaratarak ve gereksiz komut ve butonları kaldırarak kendi çalışma alanınızı organize edebileceğiniz tamamen özelleştirilebilir bir arayüzdür. Çoklu döküman arayüzü (MDI) desteği birçok dökümanı aynı anda yükleyip işlemenize imkan verir.

TEKNİK ÖZELLİKLER

Raster Formatları	TIF (TIF-Çoklusayfa), RLC, BMP, JPG, JPEG, PCX, C4, CT4, CAL, CG4, GP4, MIL, TG4, T4, TIFF DÜNYASI DOSYASI
İçeri Alma	DWG / DXF (AutoCAD 2002/2000/R14); DGN; WS, VC4, VC5 (Spotlight 3.X/2.X); harici ithal filtreleri için destek
Dışarı Verme	DWG / DXF (AutoCAD 2002/2000/R14); MID (MapInfo); WS, VC4, VC5 (Spotlight 3.X/2.X)
Arayüz	MDI, Özelleştirilebilir Kullanıcı Arayüzü, Kuş Bakışı, Bölünmüş görünüm, Kullanıcı Dünya Sistemi sihirbazı.
Geliştirme ve düzenleme	Renkli Filtreler: bulanık; yumuşatma maskesi; median.Siyah-beyaz filtreler: kir giderici; boşluk doldurma; kalınlaştırma; raster resimleri inceltme; düzleştirme; tersine çevirme; dış hat oluşturma. Eğiklik giderme; 4-nokta düzeltme; boyut değiştirme ve örnekleme; kırma; döndürme; aynalama. Resimleri otomatik düzeltme. Renkli, siyah-beyaz ve griton resimlerdeki vektör nesnelere raster yapılması; renkli, siyah-beyaz ve griton resimlerin birleştirilmesi; siyah-beyaz ve renkli doldurma.
Kalibrasyon (doğrusal olmayan çarpıklıklardan kurtulma)	Izgara ile ve/veya rasgele noktalar kümesi ile, doğruluk tahmini. Kalibrasyon metodları: Izgara uyarlanırsı ikili-doğrusal, Çizgi uyumlu, Affin, İkili-doğrusal, polinomsal 2 - 6 derece, yüzey eğrileri. En uygun metodun otomatik seçimi.
Renkli resimlerin işlenmesi için ilave özellikler	RGB'ye çevirme, Palet, Gri-ton. Renk azaltma, eşitleyici, Parlaklık ayarı, kontrast, renk değeri, vs. İkilileştirme, renk ayrımı.
Raster veri seçme	Siyah-beyaz, gri-ton veya renkli resimlerde raster veri seçimi için vektör teknolojisini kullanır: seçim (nesne tipinin otomatik tanınması ile); pencere veya çokgen içinde; dikdörtgen seçim, çokgen veya etrafını çevirme ile, vs Raster sembollerin seçimi (siyah-beyaz simlerde) Düzenlenebilir raster nesnelere.
Raster ve vektör verinin düzenlenmesi	Vektör ve raster nesnelere özellik ve geometrisinin edit edilmesi için bilinen teknoloji. Taşıma, kopyalama, çoğaltma, döndürme, ölçeklendirme, aynalama, hizalama, offset, array, birleştirme, vs.
Vektör Düzenleyici	Çeşitli çizgi tip ve kalınlıklarında, nokta, çizgi, daire, eğri, bileşik-çizgi ve dikdörtgenler çizme; metin ve çoksatırlı metin, isimli bloklar, özelleştirilmiş arrows ve doldurma formları. Chamber and Fillet yaratma, ölçme aracı.Arakesitlerin genişletme, kırma, kırma, yuvarlama ve düzeltilmesi; açılı ve mesafeyi hizaya sokma vs. Çoklu-çizgi düzenleme
Hassas çizim için modlar	Kenetlenme tipi işaretleyicisi ve araç ipuçları ile raster ve vektör nesnelere karakteristik noktalarına kenetlenme. Kutupsal kenetlenme, dikeyçizim, izgaraya kenetlenme, değişmez hareket adımı.
Etkileşimli vektör yapma (İzleme)	Siyah-beyaz, griton veya renkli resimlerde raster çizgi, eğri, daire, bileşik-çizgi, şekil ve planları izleme. Sembol izleme. (siyah-beyaz resimlerde) Bileşik çizgi yönlerinin otomatik ortaya çıkarılması; çizgi ve bileşik çizgi parçalarının dikleştirilmesi.
Otomatik vektör yapma (Pro versiyonu için)	Raster sembol, çizgi, eğri, daire, bileşik-çizgi, dışhat nesnesi, nokta ve planların tanınması. Çizgi tipi, kalınlığı ve okların tanınması. Vektör nesnelere katman, widtnes ve renkler ile ayrılması. Standart ve kullanıcı tanımlı vektör yapma şablonları.
Metin tanıma (Pro versiyonu için)	Rasgele yönlendirme, rakam, noktalama işaretleri ve özel karakterlerin tanınması. Yeni karakterlerin tanınmasının öğretilmesi. Harici OCR modülleri için destek.
Otomasyon	Batch and Script Studio; DDE; OLE otomasyonu; VB Script Site.
Sistem Gereksinimleri	Windows 98, Windows NT 4.0, Windows 2000, Pentium 166MHz veya üstü, 32 MB RAM veya üstü, sabit disk'te 50 MB, 800x600 çözünürlük ve 256 renk veya üstü ile SVGA.



Rasterex Software a.s.
P. O. Box. 124, Sentrum
0102 Oslo, NORWAY
Tel: +47 22 91 00 92
Tel: +47 21 91 00 91
rasterex@rasterex.com



Yatay Bilişim Sistemleri Ltd. Şti.
Cinnah Cad. Mesnevi Sok. No:9/B
Çankaya/ANKARA -TURKEY
Tel: +90 312 441 46 07
Fax: +90 312 441 46 09
yatay@yatay.com.tr